

邑久高校 数学意識アンケート

番号を下の回答欄へ記入すること

()年()組()番氏名()

☆このアンケートは成績には一切関係ありません。素直な気持ちを記入してください。

① 性別 1 男 2 女

② あなたは中学校のとき数学が好きでしたか。
1 好き 2 やや好き 3 どちらでもない 4 やや嫌い 5 嫌い

③ あなたは中学校のとき数学が得意でしたか。
1 得意 2 やや得意 3 どちらでもない 4 やや苦手 5 苦手

・あなたはどの分野が苦手ですか。(○をつける)

苦手分野はない 計算 方程式 関数 関数のグラフ 平面図形 立体図形 確率 証明
その他()

・あなたはいつごろ算数・数学につまづきましたか。(○をつける)

小学校 1・2・3・4・5・6 中学校 1・2・3 つまづいていない

④ あなたは高校の数学が好きですか。
1 好き 2 やや好き 3 どちらでもない 4 やや嫌い 5 嫌い

⑤ あなたは高校の数学が得意ですか。
1 得意 2 やや得意 3 どちらでもない 4 やや苦手 5 苦手

⑥ あなたは学び合いの授業が好きですか。
1 好き 2 やや好き 3 どちらでもない 4 やや嫌い 5 嫌い

⑦ あなたは学び合いの授業で、数学が以前より好きになりましたか
1 好き 2 やや好き 3 どちらでもない 4 やや嫌い 5 嫌い

⑧ あなたは学び合いをやっていて、数学の基礎力がついてきたと感じますか。
1 向上した 2 やや向上 3 変わらない 4 やや低下 5 低下した

⑨ あなたは学び合いをやっていて、数学の応用力がついてきたと感じますか。
1 向上した 2 やや向上 3 変わらない 4 やや低下 5 低下した

⑩ あなたは学び合いをやっていて、数学の力がついてきましたか。
1 向上した 2 やや向上 3 変わらない 4 やや低下 5 低下した

⑪ あなたは学び合いをやっていて、数学に自信がついてきましたか。
1 ついた 2 ややついた 3 変わらない 4 ややなくなった 5 なくなった

⑫ あなたは学び合いは効果があると感じますか。
1 感じる 2 やや感じる 3 どちらでもない 4 あまり感じない 5 感じない

⑬ あなたは学び合いでほかの人に気軽に相談・質問できるようになりましたか。
1 なった 2 ややなった 3 どちらでもない 4 あまりなっていない 5 なっていない

⑭ あなたは学び合いでほかの人に分かりやすく説明できるようになりましたか。
1 なった 2 ややなった 3 どちらでもない 4 あまりなっていない 5 なっていない

⑮ 学び合いの授業をとおして、良いところは何ですか。

⑯ 学び合いについて、何か意見・感想があれば記入してください。

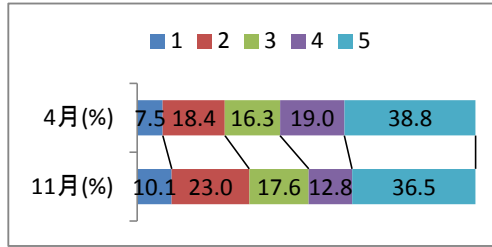
①	
②	
③	
④	
⑤	
⑥	
⑦	
⑧	
⑨	
⑩	
⑪	
⑫	
⑬	
⑭	

平成23年度1年次生 数学意識アンケート

平成23年実施

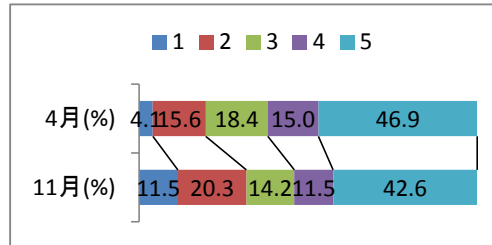
② 中学の時数学が好きでしたか

	4月(%)	11月(%)
1 好き	7.5	10.1
2 やや好き	18.4	23.0
3 どちらでもない	16.3	17.6
4 やや嫌い	19.0	12.8
5 嫌い	38.8	36.5



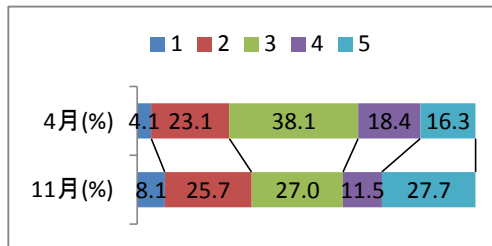
③ 中学の時数学が得意でしたか

	4月(%)	11月(%)
1 得意	4.1	11.5
2 やや得意	15.6	20.3
3 どちらでもない	18.4	14.2
4 やや苦手	15.0	11.5
5 苦手	46.9	42.6



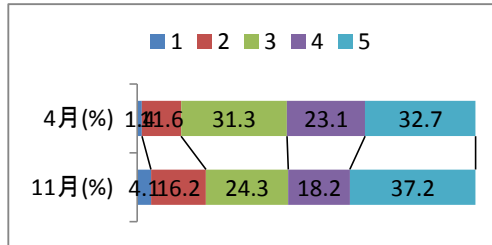
④ 高校の数学が好きですか

	4月(%)	11月(%)
1 好き	4.1	8.1
2 やや好き	23.1	25.7
3 どちらでもない	38.1	27.0
4 やや嫌い	18.4	11.5
5 嫌い	16.3	27.7



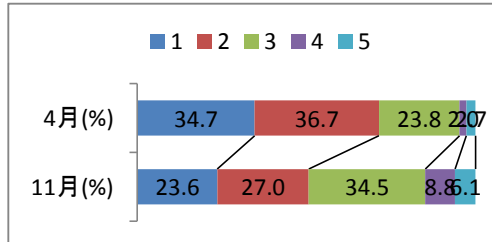
⑤ 高校の数学が得意ですか

	4月(%)	11月(%)
1 得意	1.4	4.1
2 やや得意	11.6	16.2
3 どちらでもない	31.3	24.3
4 やや苦手	23.1	18.2
5 苦手	32.7	37.2



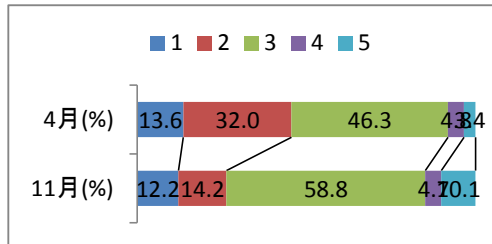
⑥ 学び合いの授業が好きですか

	4月(%)	11月(%)
1 好き	34.7	23.6
2 やや好き	36.7	27.0
3 どちらでもない	23.8	34.5
4 やや嫌い	2.0	8.8
5 嫌い	2.7	6.1



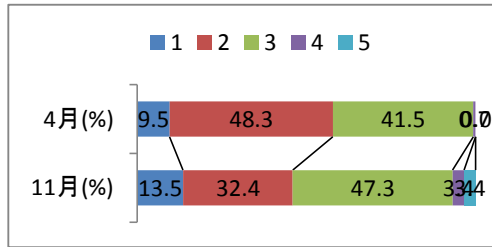
⑦ 学び合いで数学が以前より好きになりましたか

	4月(%)	11月(%)
1 好き	13.6	12.2
2 やや好き	32.0	14.2
3 どちらでもない	46.3	58.8
4 やや嫌い	4.8	4.7
5 嫌い	3.4	10.1



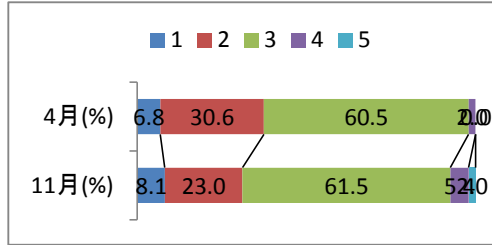
⑧ 学び合いで数学の基礎力がついたと感じますか

	4月(%)	11月(%)
1 向上した	9.5	13.5
2 やや向上した	48.3	32.4
3 変わらない	41.5	47.3
4 やや低下した	0.7	3.4
5 低下した	0.0	3.4



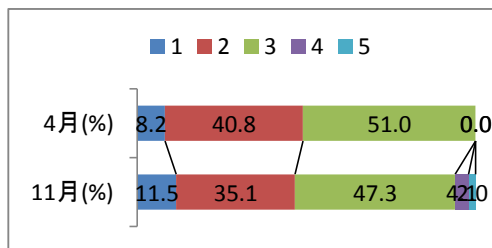
⑨ 学び合いで数学の応用力がついたと感じますか

	4月(%)	11月(%)
1 向上した	6.8	8.1
2 やや向上した	30.6	23.0
3 変わらない	60.5	61.5
4 やや低下した	2.0	5.4
5 低下した	0.0	2.0



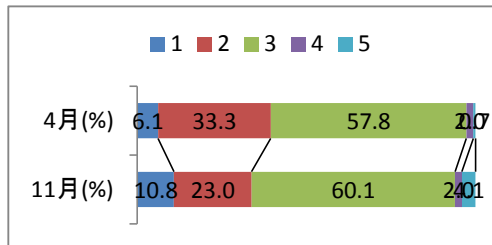
⑩ 学び合いで数学の力がついてきましたか

	4月(%)	11月(%)
1 向上した	8.2	11.5
2 やや向上した	40.8	35.1
3 変わらない	51.0	47.3
4 やや低下した	0.0	4.1
5 低下した	0.0	2.0



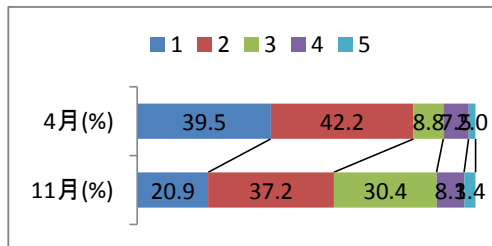
⑪ 学び合いで数学に自信がついてきましたか

	4月(%)	11月(%)
1 ついた	6.1	10.8
2 ややついた	33.3	23.0
3 変わらない	57.8	60.1
4 ややなくなった	2.0	2.0
5 なくなった	0.7	4.1



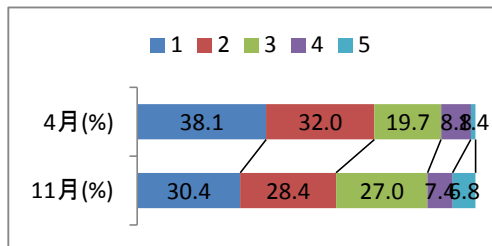
⑫ 学び合いは効果があると感じますか

	4月(%)	11月(%)
1 感じる	39.5	20.9
2 やや感じる	42.2	37.2
3 どちらでもない	8.8	30.4
4 あまり感じない	7.5	8.1
5 感じない	2.0	3.4



⑬ 学び合いで他の人に気軽に相談・質問ができるようになりましたか

	4月(%)	11月(%)
1 なった	38.1	30.4
2 ややなった	32.0	28.4
3 どちらでもない	19.7	27.0
4 あまりなっていない	8.8	7.4
5 なっていない	1.4	6.8



⑭ 学び合いで他の人に分かりやすく説明できるようになりましたか

	4月(%)	11月(%)
1 なった	2.0	9.5
2 ややなった	32.0	23.6
3 どちらでもない	38.1	39.9
4 あまりなっていない	19.7	9.5
5 なっていない	8.2	17.6

