

【学習に関するアンケート】

【 1 , 2 】年 【 男 , 女 】 ←どちらかに○をつけてください。

これは学習に関するアンケートです。あなたの気持ちを聞かせてください。

◎もっとも当てはまる数字を下の回答欄に記入してください。

4 : とてもそう思う

3 : ややそう思う

2 : あまりそう思わない

1 : 全くそう思わない

- ① 一人でやるよりも協力したほうが良い結果が得られる。
- ② グループで活動するより、一人で活動する方がやりがいがある。
- ③ みんなでいろいろな意見を出し合うことは、ためになる。
- ④ みんなで話し合っていると時間がかかる。
- ⑤ グループ活動をすると、友だちの意見を聞くことができ自分の知識が増える。
- ⑥ 友だちに教えることは、自分のためになる。
- ⑦ 自分が知りたいと思うこと以外のことを勉強するのは嫌だ。
- ⑧ 成績とは関係ないと言われた問題でも、面白い問題なら解いてみたくなる。
- ⑨ 問題が解けない友だちに解き方を教えてあげるのは面倒だ。
- ⑩ 勉強するとき、できない問題をみんなで助け合ってできるようになりたい。

	①	②	③	④	⑤	⑥	⑦	⑧	⑨	⑩
回答欄										

◎中学校の時に、グループ学習をしたことがある人は、どの教科でどんな学習をしたか書いてください。

() 中学出身

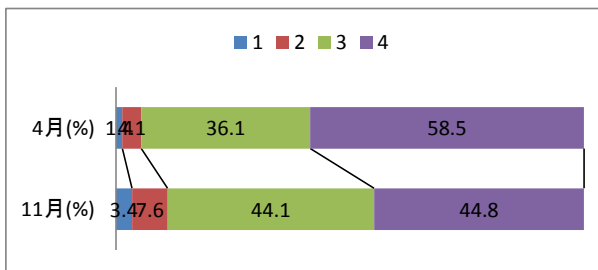
平成23年度1年次生 学習に関するアンケート

平成23年実施

①1人より協力した方が
良い結果が得られる

	11月(%)	4月(%)
1 全くそう思わない	3.4	1.4
2 あまりそう思わない	7.6	4.1
3 ややそう思う	44.1	36.1
4 とてもそう思う	44.8	58.5
平均	3.30	3.5

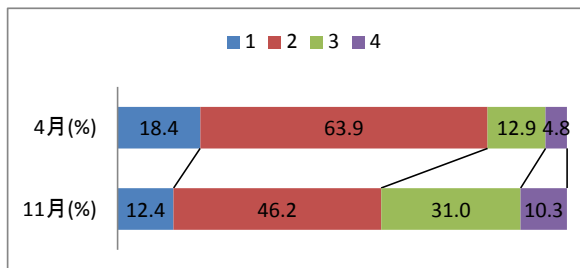
(協同志向)



②グループで活動するより
一人の方がやりがいがある

	11月(%)	4月(%)
1 全くそう思わない	12.4	18.4
2 あまりそう思わない	46.2	63.9
3 ややそう思う	31.0	12.9
4 とてもそう思う	10.3	4.8
平均	2.39	2.0

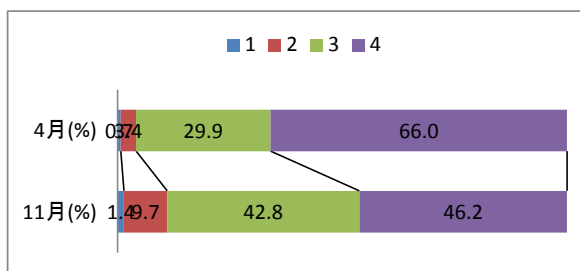
(個人志向)



③みんなで意見を出し合う
ことはためになる

	11月(%)	4月(%)
1 全くそう思わない	1.4	0.7
2 あまりそう思わない	9.7	3.4
3 ややそう思う	42.8	29.9
4 とてもそう思う	46.2	66.0
平均	3.34	3.6

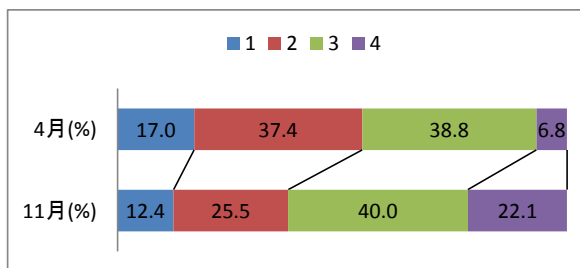
(協同志向)



④みんなで話し合っていると
時間がかかる

	11月(%)	4月(%)
1 全くそう思わない	12.4	17.0
2 あまりそう思わない	25.5	37.4
3 ややそう思う	40.0	38.8
4 とてもそう思う	22.1	6.8
平均	2.72	2.4

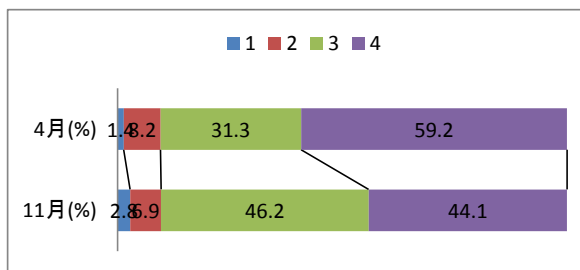
(個人志向)



⑤グループだと友達の意見を
聞けて自分の知識が増える

	11月(%)	4月(%)
1 全くそう思わない	2.8	1.4
2 あまりそう思わない	6.9	8.2
3 ややそう思う	46.2	31.3
4 とてもそう思う	44.1	59.2
平均	3.32	3.5

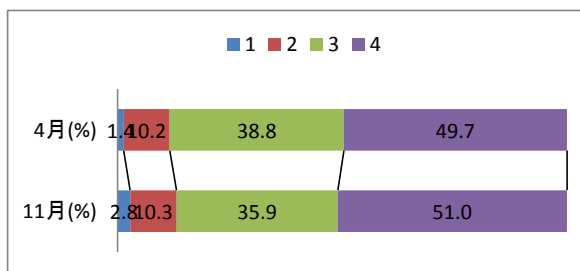
(協同志向)



⑥友達に教えることは
自分のためになる

	11月(%)	4月(%)
1 全くそう思わない	2.8	1.4
2 あまりそう思わない	10.3	10.2
3 ややそう思う	35.9	38.8
4 とてもそう思う	51.0	49.7
平均	3.35	3.4

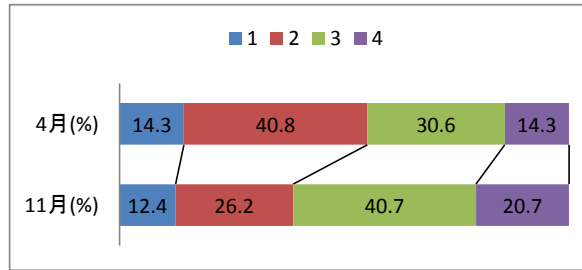
(協同志向)



⑦自分が知りたいこと以外のことを

勉強するのは嫌だ		11月(%)	4月(%)
1	全くそう思わない	12.4	14.3
2	あまりそう思わない	26.2	40.8
3	ややそう思う	40.7	30.6
4	とてもそう思う	20.7	14.3
	平均	2.70	2.4

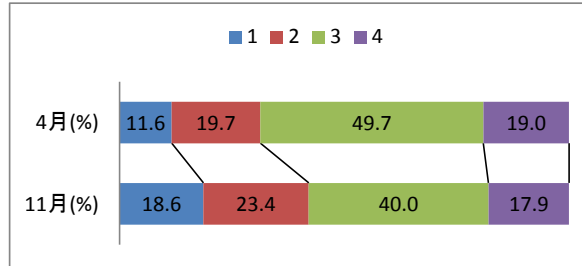
(課題志向・逆転)



⑧成績とは関係ないと言われた問題も

面白い問題なら解いてみたい		11月(%)	4月(%)
1	全くそう思わない	18.6	11.6
2	あまりそう思わない	23.4	19.7
3	ややそう思う	40.0	49.7
4	とてもそう思う	17.9	19.0
	平均	2.57	2.8

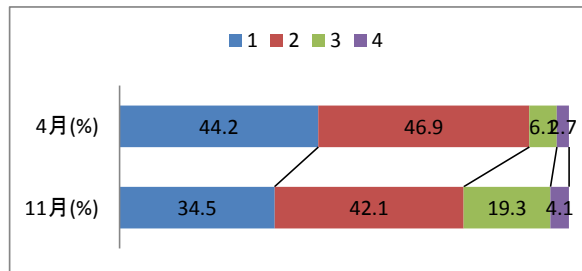
(課題志向)



⑨問題が解けない友達に解き方を

教えるのは面倒だ		11月(%)	4月(%)
1	全くそう思わない	34.5	44.2
2	あまりそう思わない	42.1	46.9
3	ややそう思う	19.3	6.1
4	とてもそう思う	4.1	2.7
	平均	1.93	1.7

(協同志向・逆転)



⑩勉強する時できない問題を

皆で助け合ってできるようにしたい		11月(%)	4月(%)
1	全くそう思わない	6.2	1.4
2	あまりそう思わない	8.3	6.1
3	ややそう思う	40.0	32.0
4	とてもそう思う	45.5	60.5
	平均	3.25	3.5

(協同志向)

